







Jalousien 16/25 mm | In der Glasleiste – SEITENFÜHRUNG Montageanleitung

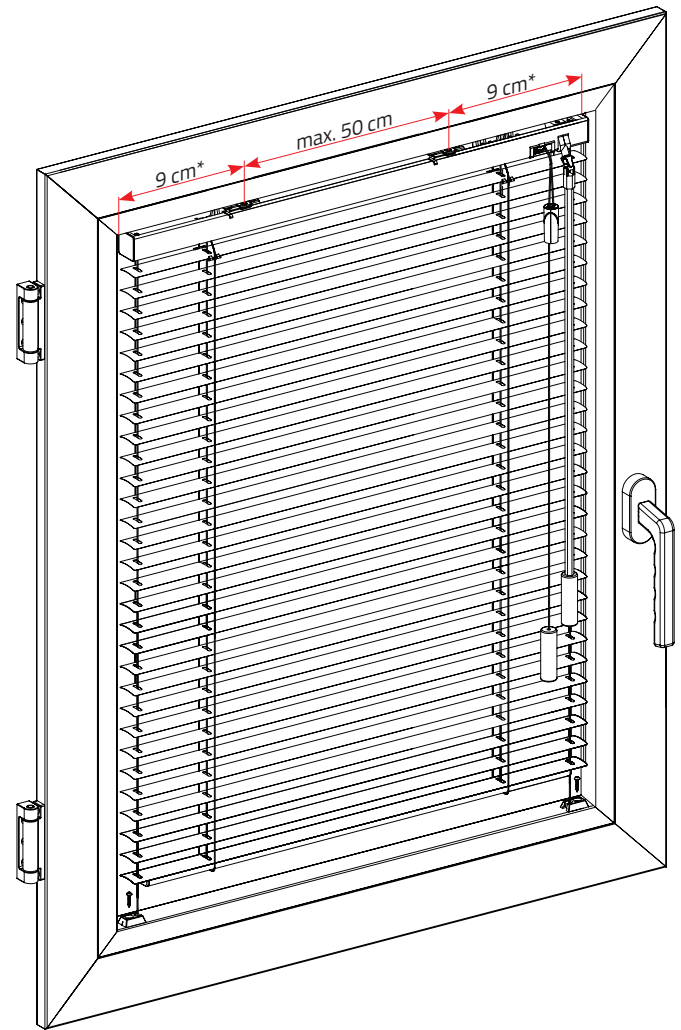
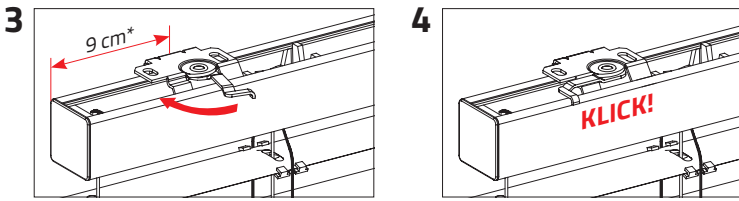
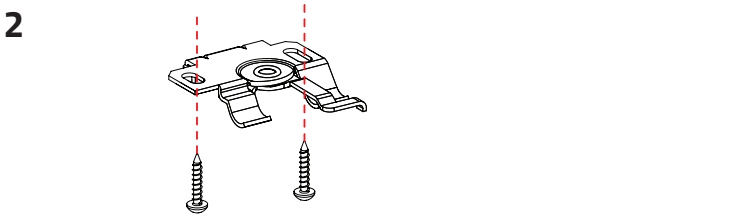
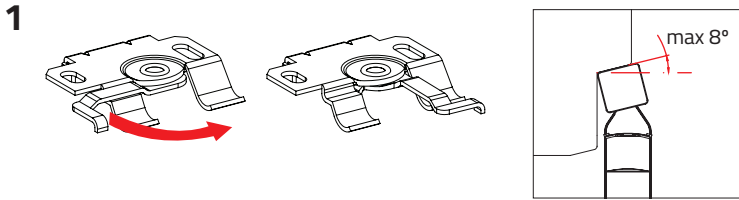
DE  Bitte nur beiliegende Elemente verwenden.
EN  Please use enclosed elements only.
NL  Gelieve enkel bijgevoegde elementen te gebruik.

FR  Se servir exclusivement éléments jointes.
IT  Si prega di utilizzare solo pari allegare ele.
SV  Använd bara bifogade elementer.

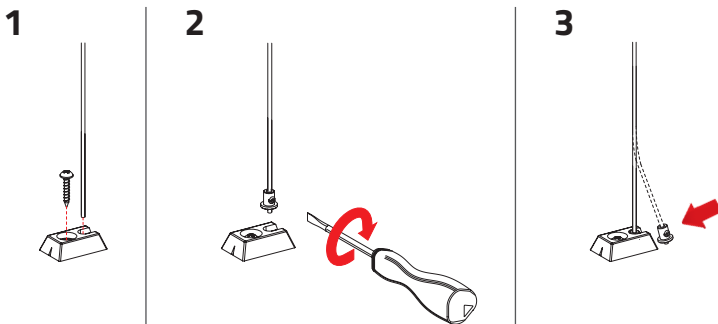
Achtung!

Bitte packen Sie das Produkt vorsichtig aus. Beim aufschneiden der Folie können Textilien beschädigt werden.

	> 800 mm	801 - 1100 mm	1101 - 1400 mm	1401 - 1700 mm	1701 - 2000 mm	2001 - 2300	2301 - 2400
Haltermenge der Oberschiene	2	3	4	5	6	7	8



SEITENFÜHRUNG INNEN



* Der Abstand der Anbringung des Halters von der Aussenkante ist nicht immer gleich.
Man soll die Träger nicht über bewegliche Getriebeteile montieren.



Jalousie Monokommando

